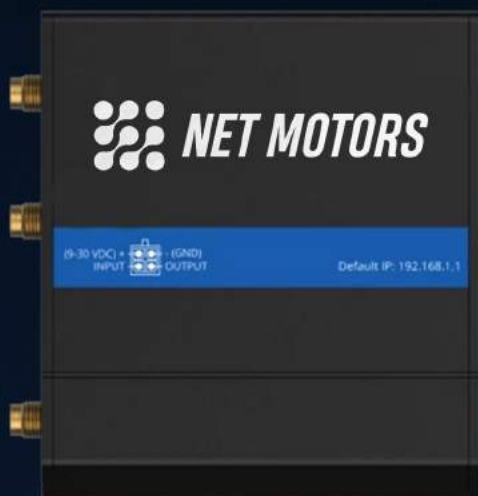




## ROTEADOR CELULAR INDUSTRIAL



O **NETMOTORS** é um roteador celular industrial compacto ideal para ambientes exigentes em setores como automação, transporte e manufatura.

Seu design robusto e recursos avançados garantem conectividade confiável, mesmo em condições rigorosas.

Com suporte a **4G LTE**, Wi-Fi e duas portas Ethernet, possibilita rápida configuração de conexões principais e de backup, incluindo capacidades de gerenciamento remoto.

Perfeito para estabelecer redes confiáveis em locais remotos ou fornecer conectividade de backup para sistemas críticos.

### CONECTIVIDADE

4G LTE (CAT 4), 3G, 2G

### WIFI

WI-FI E PONTO DE ACESSO SEM FIO

### FAILOVER DE WAN

TROCA AUTOMÁTICA PARA UMA CONEXÃO DE BACKUP DISPONÍVEL

### RMS

GERENCIAMENTO REMOTO E SERVIÇOS VPN

## RMS | SISTEMA DE GERENCIAMENTO REMOTO

# COMPATIVÉL COM NET MOTORS

GERENCIAMENTO

ALERTAS

CONFIGURAÇÃO

ACESSO

FOTA



# GUIA DE INÍCIO RÁPIDO

## INFORMAÇÕES DE SEGURANÇA

Antes de começar a operar o dispositivo, por favor, revise as recomendações e precauções para minimizar a possibilidade de acidentes. As precauções de segurança apresentadas são complementares e estão sujeitas às regulamentações locais de segurança. Ao realizar várias operações no dispositivo, o usuário deve seguir integralmente as instruções de segurança e recomendações fornecidas com o dispositivo.

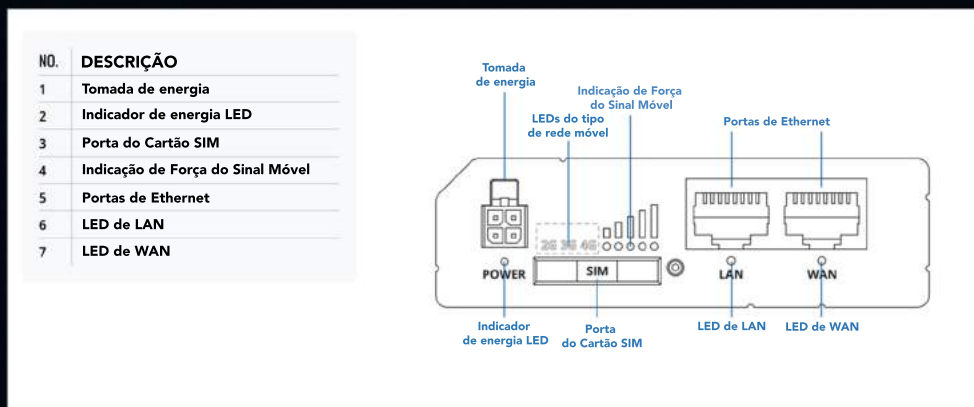
## CONDIÇÕES DE OPERAÇÃO

- Temperatura de Operação: -40°C a +75°C
- A umidade deve estar na faixa de 10% a 90% (não condensante). Use o dispositivo apenas em ambientes secos.
- Evite exposição direta à luz solar, calor intenso, substâncias corrosivas, sais e gases inflamáveis.
- Atenção: a operação fora da faixa permitida pode encurtar consideravelmente a vida útil do dispositivo.

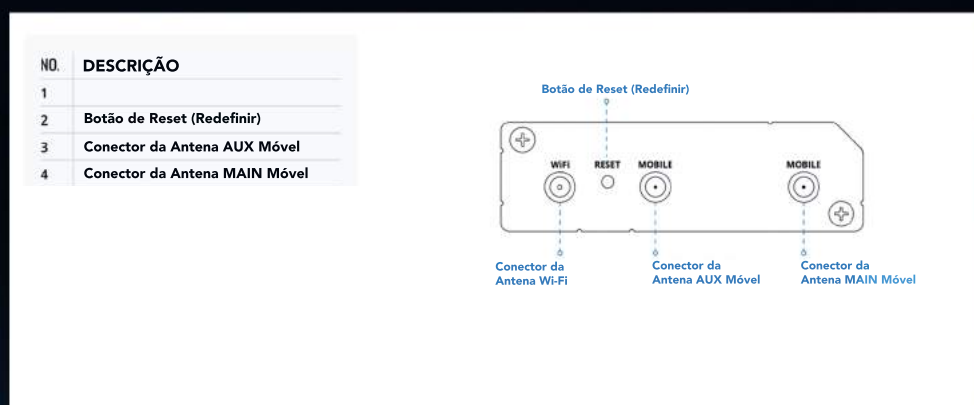
## SEGURANÇA ELÉTRICA

- Use apenas acessórios aprovados.
- Evite conectar com produtos ou acessórios incompatíveis.
- Recomenda-se aterrar dispositivos com terminais de aterramento antes de conectá-los à energia.
- A falha ao aterrar adequadamente pode resultar em risco de choque.
- A área transversal do condutor de aterramento protetor deve ser pelo menos 1mm<sup>2</sup>.

### VISTA FRONTAL



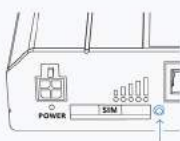
### VISTA TRASEIRA



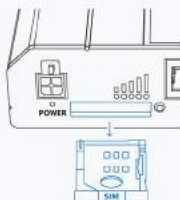
# GUIA DE INÍCIO RÁPIDO

## INSTALAÇÃO DE HARDWARE

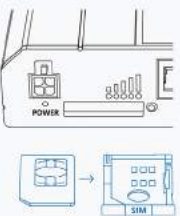
1. Pressione o Botão do Suporte do Cartão SIM



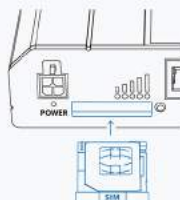
2. Retire o Suporte do Cartão SIM



3. Insira o seu Cartão SIM no Suporte do Cartão SIM



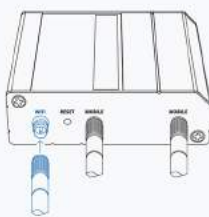
4. Deslize o Suporte do Cartão SIM de Volta para o Roteador



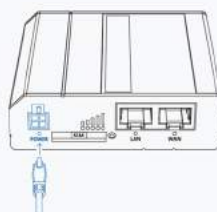
5. Conectar Ambas as Antenas Principais e Auxiliares aos Conectores Rotulados como "Móvel"



6. Conecte a Antena Wi-Fi ao Conector Rotulado como "Wi-Fi"



7. Conecte o Conector de 4 Pinos à Tomada de Energia na frente do Dispositivo. Em seguida, Conecte o Adaptador de Energia a uma Tomada Elétrica.



# GUIA DE INÍCIO RÁPIDO

## CONFIGURAR A REDE LOCAL (LAN) NO SEU COMPUTADOR (WINDOWS)

Certifique-se de que a Conexão de Rede esteja Ativada:

Vá para Iniciar — Painel de Controle — Rede e Internet — Central de Rede e Compartilhamento.

Clique em "Alterar configurações do adaptador" no painel esquerdo.

Em seguida, clique com o botão direito no Adaptador de Rede e selecione "Ativar".

Certifique-se de que a Conexão de Rede esteja Ativada:

Vá para Iniciar — Painel de Controle — Rede e Internet — Central de Rede e Compartilhamento.

Clique em "Alterar configurações do adaptador" no painel esquerdo.

Em seguida, clique com o botão direito no Adaptador de Rede e selecione "Ativar".

Verifique se o IP e DNS são Obtidos Automaticamente:

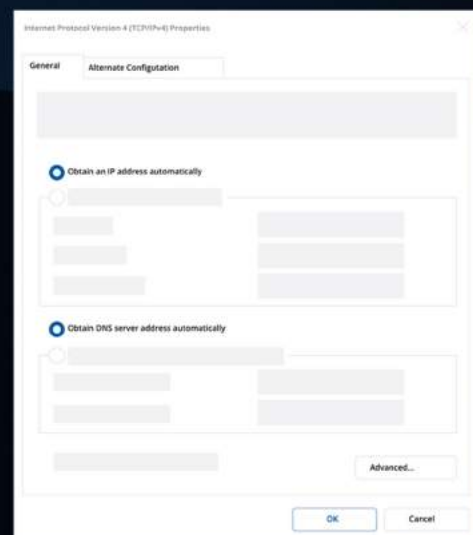
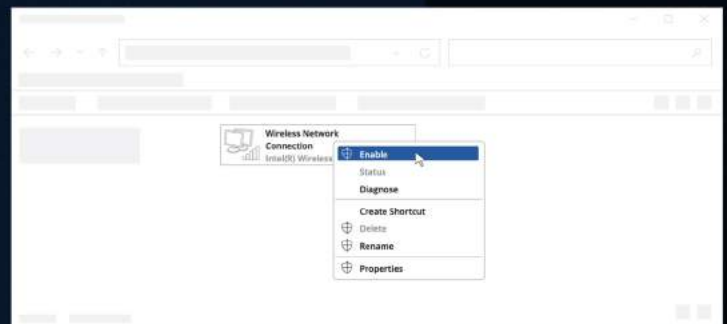
Clique com o botão direito no Adaptador de Rede sem Fio e selecione Propriedades.

Em seguida, selecione Protocolo de Internet Versão 4 e clique em Propriedades.

Selecione a Opção para Obter um Endereço IP e um Servidor DNS Automaticamente:

Se a opção não estiver selecionada, marque as caixas para obter um endereço IP e um servidor DNS automaticamente.

Clique em OK para confirmar as alterações.



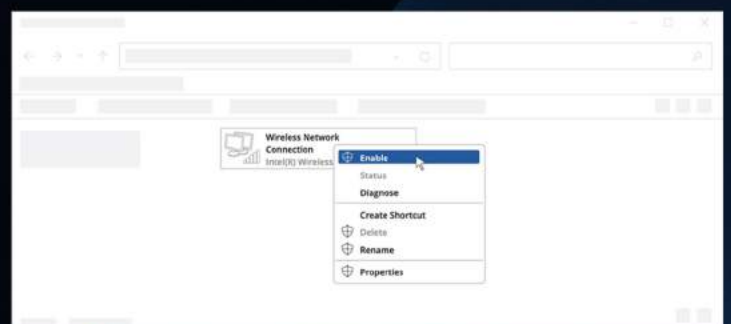
## CONFIGURAR A CONEXÃO WI-FI NO SEU COMPUTADOR (WINDOWS)

Certifique-se de que a Conexão de Rede Sem Fio Esteja Ativada:

Vá para Iniciar — Painel de Controle — Rede e Internet — Central de Rede e Compartilhamento.

Clique em "Alterar configurações do adaptador" no painel esquerdo.

Em seguida, clique com o botão direito no Adaptador de Rede Sem Fio e selecione "Ativar".



# GUIA DE INÍCIO RÁPIDO

Verifique se o IP e o DNS são Obtidos Automaticamente:

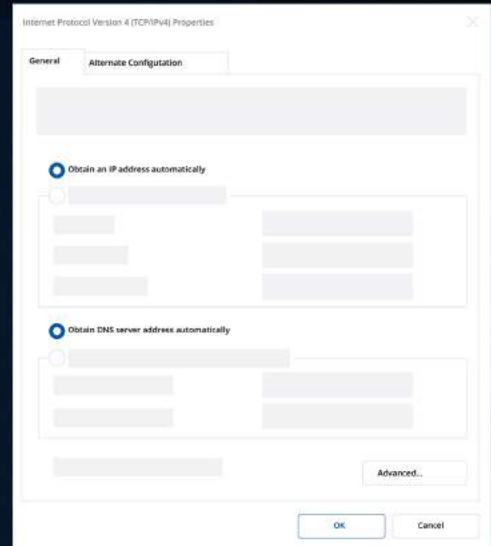
Clique com o botão direito no Adaptador de Rede Sem Fio e selecione Propriedades.

Em seguida, escolha Protocolo de Internet Versão 4 e clique em Propriedades.

Selecione a Opção para Obter um Endereço IP e um Servidor DNS Automaticamente:

Caso não esteja selecionado, marque as caixas para obter um endereço IP e um servidor DNS automaticamente.

Clique em OK para confirmar as alterações.



Certifique-se de que a Conexão Sem Fio Esteja Ativada:

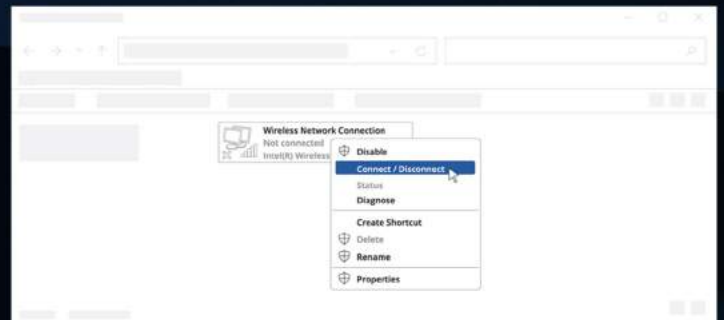
Vá para Iniciar — Painel de Controle — Rede e Internet — Central de Rede e Compartilhamento.

Clique em "Alterar configurações do adaptador" no painel esquerdo.

Clique com o botão direito no Adaptador de Rede Sem Fio e selecione "Ativar".

Conecte-se a uma Rede Sem Fio:

Clique com o botão direito no Adaptador de Rede Sem Fio. Selecione "Conectar"



Escolha a Rede Sem Fio NETMOTORS \*\*\*\* da lista e clique em Conectar. Insira a senha Wi-Fi localizada no rótulo do dispositivo.

Escolha a Rede Sem Fio:

Encontre a rede sem fio NETMOTORS \*\*\*\* na lista de redes disponíveis.

Conecte-se à Rede:

Clique na rede NETMOTORS \*\*\*\*.

Clique em "Conectar".

Insira a Senha Wi-Fi:

Quando solicitado, insira a senha Wi-Fi encontrada no rótulo do dispositivo.



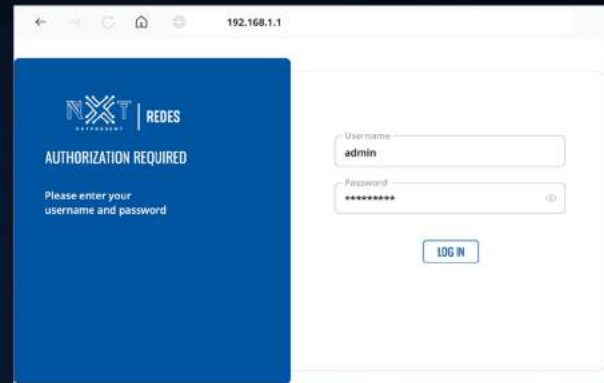
# GUIA DE INÍCIO RÁPIDO



## LOGIN NO DISPOSITIVO

Para acessar a interface Web (WebUI) do roteador, digite <http://192.168.1.1> na barra de endereços do seu navegador de Internet.

Quando solicitado a autenticação, insira o nome de usuário admin e a senha encontrada no rótulo/gravação de informações do dispositivo.

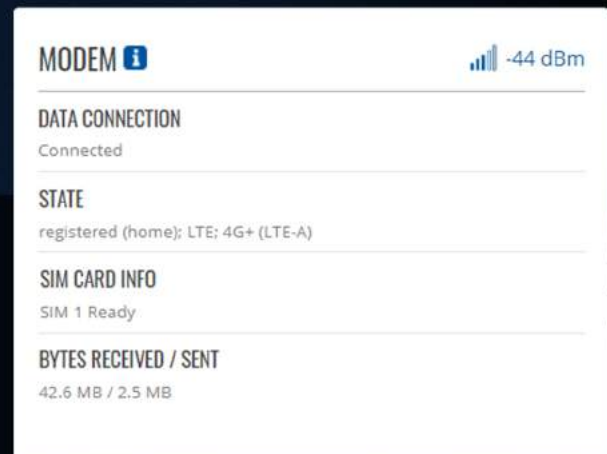


Depois de fazer login, é necessário definir uma nova senha por razões de segurança. Você não poderá interagir com a interface Web do roteador até que a senha padrão seja alterada. A nova senha deve ter no mínimo 8 caracteres, incluindo uma letra maiúscula, uma letra minúscula e um dígito.

4. Em seguida, o Assistente de Configuração iniciará para ajudá-lo a configurar alguns dos principais parâmetros operacionais do roteador.

5. Finalmente, vamos verificar a intensidade do sinal móvel. Acesse a página Status — Rede e preste atenção à indicação de Intensidade do Sinal.

Para obter as melhores condições de sinal e maximizar o desempenho celular, tente ajustar as antenas ou mudar a localização do seu dispositivo. Você pode encontrar informações sobre recomendações de intensidade de sinal aqui.



### Recomendações de cartão SIM:

Antes de instalar os cartões SIM, aplique uma camada fina de graxa dielétrica nos contatos do cartão SIM para dispositivos usados em ambientes com níveis elevados de vibração. Isso ajudará a evitar que os cartões SIM percam o contato com o slot e previnam falhas inesperadas.

São recomendados cartões SIM de grau industrial para dispositivos que requerem uma longa vida útil, utilizados em ambientes com temperaturas extremas, climas corrosivos ou extraúmidos, ou locais de difícil acesso.

NXT PRESENT | Redes



ROTEADOR CELULAR INDUSTRIAL



# CONECTANDO SEU VEÍCULO AO FUTURO



PARA MAIS INFORMAÇÕES ENTRE EM CONTACTO  
NIF: 5001437313 // TEL: 933870778 // EMAIL: [INFO@NXTPRESENT.AO](mailto:INFO@NXTPRESENT.AO)